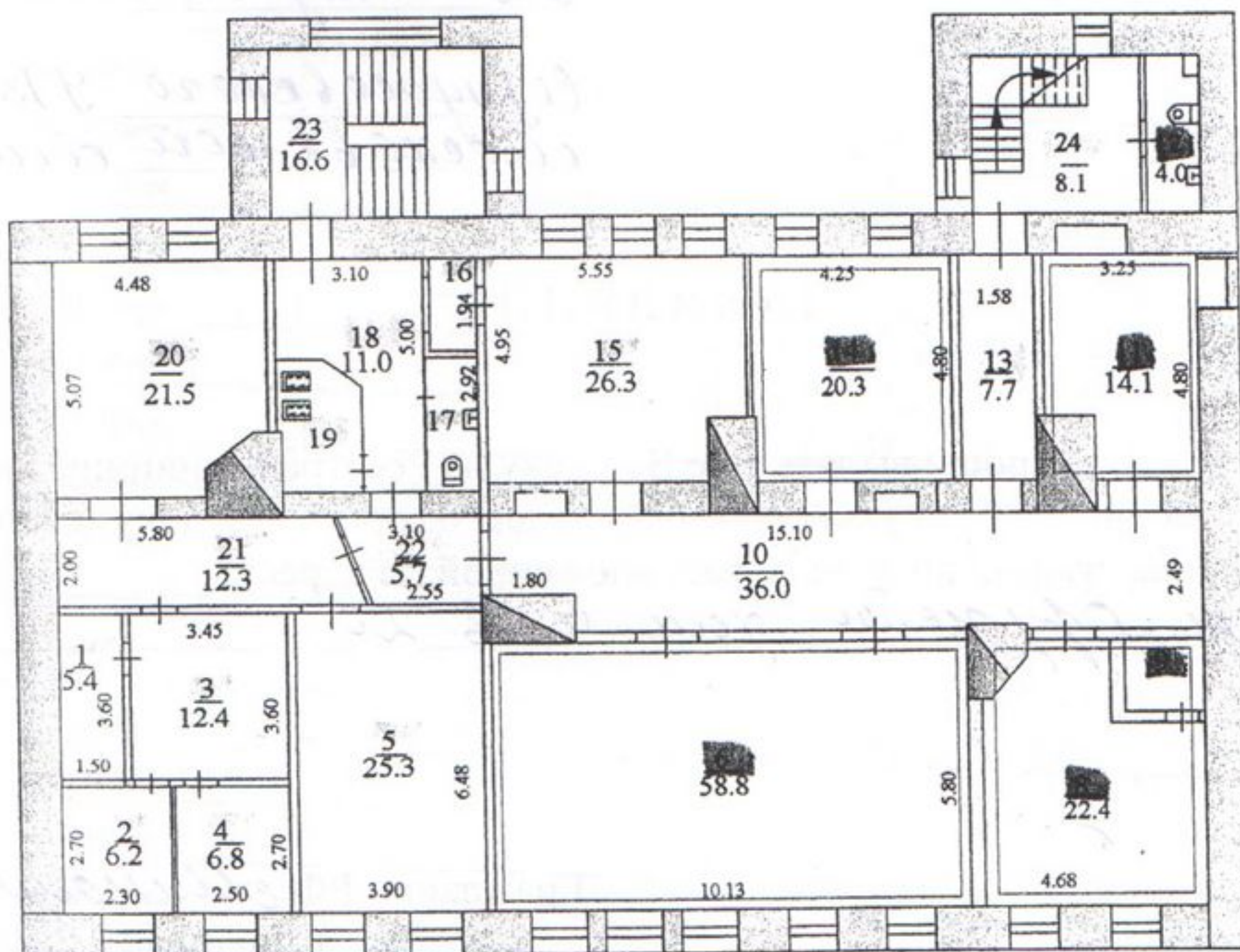


**Полэтажный план здания (нежилые помещения)**  
**расположенного по адресу**

Московская обл., г. Серпухов, Аристова, д. 18

2-й ЭТАЖ



Серпуховский городской филиал  
ГУП МО "МОБТИ"

Изготовлено

По состоянию на

06.06.2007

Изготовил

Савенкова Е.Г.

Проверил

Брыкина М.В.

Кроме того:



**Экспликация**  
к поэтажному плану нежилые помещения,

находящегося в городе (другом поселении) г. Серпухов  
наименование (пер.) Аристова  
дом № 18

Этаж	№ помещения	№ по плану	Назначение помещения	Формула подсчета площади по внутреннему обмеру	Общая площадь	В т.ч., площадь		Высота	Самовольно
						основная	вспомогательная		
2	3	4	5	6	7	8	9	10	11
0		1	подсобное		7,1		7,1	2,40	
		2	основная		36,9	36,9			
		3	санузел		1,5		1,5		
		4	санузел		2,1		2,1		
		5	санузел		1,5		1,5		
		6	основная		56,6	56,6			
		7	подсобное		21,3		21,3		
		8	подсобное		10,6		10,6		
		9	подсобное		6,3		6,3		
		10	подсобное		5,0		5,0		
		11	подсобное		2,2		2,2		
		12	подсобное		7,8		7,8		
		13	лестн. клетка		9,3		9,3		
		14	лестн. клетка		5,1		5,1		
		15	подсобное		10,5		10,5		
			Итого убежище :		183,8	93,5	90,3		
1	1	1	магазин		74,6	74,6		3,30	
		2	подсобное		20,6	20,6			
		3	подсобное		21,4	21,4			
		4	котельная		1,9		1,9		
				Итого магазин 1:		118,5	116,6	1,9	
1	2	1	кабинет		18,4	18,4		3,30	
		2	кабинет		18,8	18,8			
		3	коридор		17,8		17,8		
		4	подсобное		10,9		10,9		
		5	тамбур		1,4		1,4		
		6	туалет		2,0		2,0		
		7	кабинет		11,4	11,4			
		8	подсобное		0,9		0,9		
			Итого административное 2:		81,6	48,6	33,0		
4	1	1	лест. клетка		14,5		14,5		
			Итого административное 4:		14,5		14,5		
4	1	1	кабинет		5,4	5,4		3,90	



2	3	4	5	6	7	8	9	10	2	3
		2	кабинет			6,2	6,2			
		3	кабинет			12,4	12,4			
		4	кабинет			6,8	6,8			
		5	кабинет	▲▲		25,3	25,3			
		6	зал	10.13*5.80		58,8	58,8			
		8	кабинет	5.78*4.52-1.80*1.78-(1.20*0.80)/2		22,4	22,4			
		9	подсобное	1,68*1,55		2,6		2,6		
		10	коридор	15.10*2.49-0.10*1.26-0.80*1.80		36,0		36,0		
		11	кладовая			14,1		14,1		
		12	туалет	1.14*3.50		4,0		4,0		
		13	коридор			7,7		7,7		
		14	кабинет	4,25*4,80-0,08*1,40		20,3	20,3			
		15	магазин			26,3	26,3			
		16	коридор			1,9		1,9		
		17	туалет			2,1		2,1		
		18	коридор			11,0		11,0		
		19	котельная			4,6		4,6		
		20	кабинет			21,5	21,5			
		21	коридор			12,3		12,3		
		22	коридор			5,7		5,7		
		23	лест. клетка			16,6		16,6		
		24	лест. клетка	3.55*3.46-1.07*2.53-1.37*1.07		8,1		8,1		
				Итого административное 4.:		332,1	205,4	126,7		
A	3	4.	1	кабинет		21,9	21,9		2,30	
			2	подсобное		16,7		16,7		
			3	подсобное		14,8		14,8		
			4	кабинет	4.20*3.80	16,0	16,0			
			5	коридор		17,6		17,6		
			6	библиотека		16,4	16,4			
			7	коридор		8,3		8,3		
			8	кабинет		16,7	16,7			
			9	мастерская	4,45*3,28-0,66*0,58	14,2	14,2			
			10	туалет	1.50*0.90	1,4		1,4		
			11	подсобное	2.17*1.47	3,2		3,2		
			12	туалет	3.49*1.32-0.44*0.33	4,5		4,5		
			13	лест. клетка	3.68*3.60-1.06*2.84	10,2		10,2		
				Итого административное 4.:		161,9	85,2	76,7		
				Итого:		892,4	549,3	343,1		



	3	4	5	6	7	8	9	10	11
<i>Итого по этажу 0</i>					183.8	93,5	90,3		
<i>Итого по этажу 1</i>					214.6	165,2	49,4		
<i>Итого по этажу 2</i>					332.1	205,4	126,7		
<i>Итого по этажу 3</i>					161.9	85,2	76,7		
<i>Итого по зданию (строению)</i>					892.4	549,3	343,1		

*цено 50%*